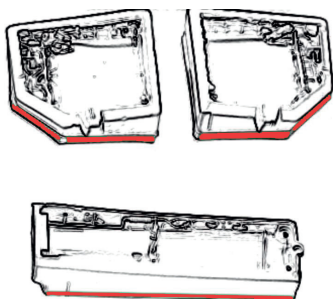


Wheel bay set  
(suitable for Su-33 Zvezda kit)

To attach resin parts use cyanoacrylate glue. Для склеивания деталей использовать цианоакрилатный клей

## 1

### Удаление литьевых блоков / removing casting blocks



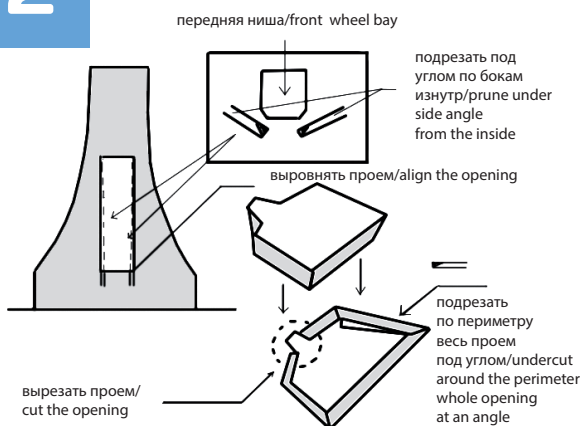
remove / удалить

to glue / приклеить

polish / шлифовать

## 2

### Сборка / assembling



## 3

### Положение на модели / position on the model

