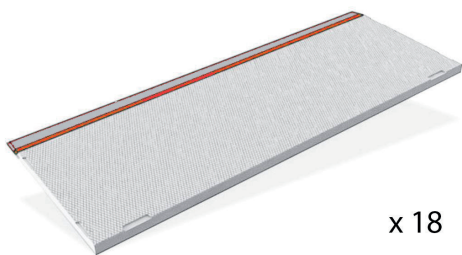


Airfield plates PAG-14

To attach resin parts use cyanoacrylate glue. Для склеивания деталей использовать цианоакрилатный клей

1

Удаление литевых блоков / removing casting blocks

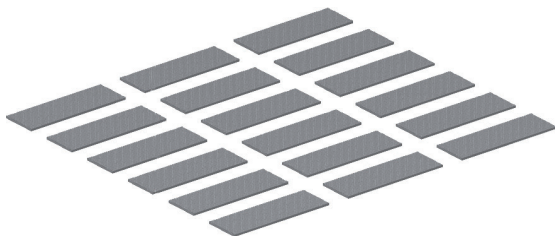


x 18

remove / удалить
 to glue / приклеить
 polish / шлифовать

2

Сборка / assembling



Приклеить на жесткую основу в указанном порядке/
glue on a hard base in that order

3

Положение на модели / position on the model

